



**Is-Bennaeth
(Cwricwlwm
ac Ansawdd)**
Pecyn ymgeisio



Neges gan y Dirprwy Bennaeth

Diolch i chi am eich diddordeb yn y swydd hon yng Ngholeg Gwent. Mae'n gyfle cyffrous i ymuno â'r colegau AB mwyaf ac un o'r rhai sy'n perfformio orau yng Nghymru a dod yn rhan o'n cymuned golegau wych.

Yn y pecyn cais hwn mae manylion am y coleg a'r is-adran Cwricwlwm ac Ansawdd ynghyd â disgrifiad swydd a manyleb person. Roeddwn i'n meddwl y gallai fod yn ddefnyddiol pe bawn i'n rhoi persbectif personol i chi o'r Coleg i'ch helpu i benderfynu a ydych am wneud cais.

Coleg Gwent yw un o'r colegau mwyaf a'r un sy'n perfformio orau yng Nghymru, gan ddarparu ystod eang o gyrsiau academiaidd a galwedigaethol i dros 18,000 o fyfyrwyr. Rydym yn bennaf yn gwasanaethu cymunedau a busnesau ar draws bwrdeistrefi sirol Blaenau Gwent, Caerffili, Sir Fynwy, Casnewydd a Thorfaen trwy bum campws unigryw.

Ein nod yw bod yn rhagorol ym mhopeth a wnawn a chyflawni ein cenhadaeth i 'newid bywydau trwy ddysgu'. Rydym yn ymroddedig i rymuso unigolion o bob cefndir i gyflawni eu llawn botensial.

Ein nod yw cyfathrebu â chynhesrwydd, empathi a brwdfrydedd, gan ddangos ein hymrwymiad i gefnogi unigolion o gefndiroedd amrywiol i gyflawni eu nodau. Rydym yn deall pwysigrwydd creu awyrgylch croesawgar lle mae pawb yn teimlo eu bod yn cael eu gwerthfawrogi a'u cefnogi, gan feithrin cred yng ngallu ein dysgwyr i lwyddo ar yr un pryd â gosod disgwyliadau uchel a chyfleu proffesiynoldeb ac arbenigedd. Rydym yn cyflawni ein gwerthoedd coleg trwy ein fframwaith 'Byddwch yn barod. Byddwch yn foneddigaidd. Byddwch yn ddiogel.'

Mae'r Coleg mewn cyfnod o dwf gyda niferoedd cynyddol o ddysgwyr ar draws y coleg a chyflwyniad cwricwlwm newydd mewn meysydd allweddol. Mae'r sector AB yng Nghymru hefyd yn wynebu rhai heriau sylweddol gyda llai o gyllid a chostau cynyddol. Mae angen i ni sicrhau twf tra'n cydbwysu'r angen i fod mor effeithlon â phosibl a byddwn yn llywio ein ffordd drwy hyn dros y blynyddoedd i ddod.

Mae delio â'r pandemig wedi herio pob un ohonom, ond rydym wedi parhau ar sylfaen gadarn i barhau i gyflwyno gwelliannau i ansawdd y ddarpariaeth, ymateb i anghenion newidiol ein dysgwyr a dilyn cyfleoedd newydd a fydd o fudd i'n dysgwyr, nawr ac yn y dyfodol.

Mae gennym hefyd rai datblygiadau mawr cyffrous i ystâd y Coleg a fydd yn ein galluogi i ymgymryd ag ad-drefnu trawsnewidiol o Coleg Gwent i ddiwallu anghenion ein dysgwyr yn well.

Bydd ein Pennaeth/Prif Weithredwr presennol, Guy Lacey, yn ymddeol ym mis Medi 2024 ac ar yr adeg honno byddaf yn dechrau yn y swydd hon, felly mae hwn yn gyfnod cyffrous i mi hefyd. Bydd yr Is-Bennaeth hwn (Cwricwlwm ac Ansawdd) yn disodli fy rôl bresennol fel Dirprwy Bennaeth.

Mae hwn yn gyfnod diddorol a heriol gyda llawer o gyfleoedd i gyfrannu at ddatblygiad y Coleg fel rhan o uwch arweinyddiaeth Coleg Gwent. Os ydych wedi eich cyffroi gan y posibilrwydd o chwarae rhan arwyddocaol yn ein helpu i gyflawni ein huchelgeisiau; yn credu y gall pob dysgwr gyflawni, waeth beth fo'u cefndir neu allu; ac yn angerddol dros ddarparu addysg ragorol, byddem wrth ein bodd yn clywed gennych!

Os hoffech dderbyn rhagor o wybodaeth neu siarad ag unrhyw un yn glŷn â'r swydd, mae croeso i chi gysylltu â Amanda.Lawrence@coleggwent.ac.uk a fydd yn gallu trefnu'r dilyniant mwyaf priodol.



Nicola Gamlin

Dirprwy Brifathro – Coleg Gwent

Am y Coleg a Rôl

Trosolwg o Dîm Arwain Corfforaethol y Coleg

Mae'r Pennaeth, y Dirprwy Bennaeth a'r Is-benaethiaid yn ffurfio Tîm Arweinyddiaeth Corfforaethol y Coleg (CLT). Mae'r CLT ochr yn ochr â'r rhai sy'n adrodd yn uniongyrchol iddynt (Cyfarwyddwyr a Phenaethiaid Cynorthwyol) yn ffurfio Uwch Dîm Arweinyddiaeth y Coleg (SLT).

Mae gan Dîm Arweinyddiaeth Corfforaethol y Coleg (CLT) gyfrifoldeb cyffredinol am weithio gyda'r Bwrdd i ddatblygu strategaeth ac am weithio i'r Bwrdd i roi strategaeth ar waith.

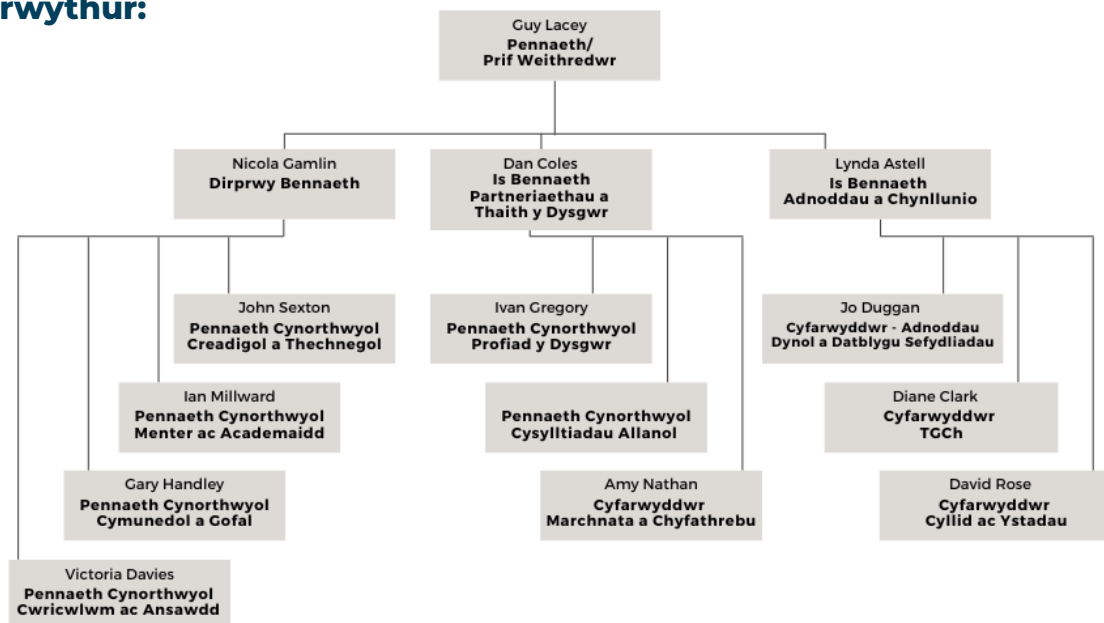
Fel Deiliad Swydd Uwch (SPH) dynodedig penodir y rôl hon gan y Bwrdd ond y Pennaeth sy'n rheoli o ddydd i ddydd. Mae staff SPH yn uwch aelodau o staff a benodir gan y Gorfforaeth ac sy'n uniongyrchol atebol iddi. Mae rolau a ddynodwyd yn SPH yn cynnwys cyfrifoldeb uniongyrchol am gyflawni'r cyfeiriad strategol y cytunwyd arno gyda'r Gorfforaeth. Mae'r holl benderfyniadau a wneir mewn perthynas â recriwtio a thâl SPH yn cael eu gwneud gan y Bwrdd a dylai sicrhau cydbwysedd rhwng recriwtio a chadw'r staff gorau, cyflawni'r canlyniadau gorau i ddysgwyr, a sicrhau bod adnoddau'r Coleg yn cael eu defnyddio'n effeithlon ac effeithiol.

Trosolwg o Rôl yr Is-Bennaeth (Cwricwlwm ac Ansawdd)

Mae'r swydd hon yn cael ei chyflawni ar hyn o bryd gan y Dirprwy Bennaeth sy'n dechrau yn ei swydd fel Pennaeth/Prif Weithredwr ym mis Medi pan fydd y Pennaeth/Prif Weithredwr presennol yn ymddeol. Mae'r Is-Bennaeth (Cwricwlwm ac Ansawdd) yn gyfrifol am y meysydd canlynol. Ceir rhagor o fanylion yn y disgrifiad swydd llawn (Atodiad UN).

- Prifathrawon Cynorthwyol (x 3) â chyfrifoldeb am holl ddarpariaeth y cwricwlwm i ddysgwyr. Mae hyn yn cynnwys 3 chyfadran fel y dangosir yn y siart trefniadaeth trosodd. Mae'r cyfrifoldebau'n cynnwys arwain ehangder llawn darpariaeth y cwricwlwm i bob dysgwr amser llawn, rhan-amser a phob dysgwr AU, arwain darpariaeth o ansawdd uchel, ysgogi gwella ansawdd ar draws y coleg, gweithio gyda Phenaethiaid Cynorthwyol i ddatblygu'r cwricwlwm a chyflawni canlyniadau rhagorol.
- Cwricwlwm ac Ansawdd. Mae hyn yn cynnwys cynllunio a chyllido'r cwricwlwm, gan sicrhau bod cwricwlwm sy'n cyflawni dyraniadau cyllid yn cael ei gyflwyno tra'n darparu ansawdd uchel ac effeithlonrwydd, cyfrifoldeb strategol am arholiadau a MIS, partneriaethau AU a datblygiad strategol, sicrhau ansawdd, datblygu a gwella, hunanasesu traws-golegol, DPP y staff addysgu.

Siart strwythur:



Sylwer: Bydd swydd y Dirprwy Bennaeth yn cael ei disodli gan swydd newydd yr Is-Bennaeth (Cwricwlwm ac Ansawdd) pan fydd y Dirprwy Bennaeth yn dechrau yn ei swydd fel Pennaeth/Prif Weithredwr ym mis Medi.

Am bwy rydyn ni'n chwilio?

- Bydd gennych brofiad helaeth o arweinyddiaeth yn y sector AB, yn gallu darparu tystiolaeth o strategaethau effeithiol diweddar sy'n gwella canlyniadau dysgwyr a'r profiad dysgu.
- Byddwch yn arweinydd strategol creadigol ac ysbrydoledig gydag agwedd gadarnhaol a all ymgysylltu â staff a gweithio ar y cyd ar draws y rhanbarth.
- Byddwch yn dangos gallu i feithrin perthnasoedd cryf, i gydweithio ar draws yr holl staff yn y coleg a dylanwadu ar lefel uwch.
- Bydd gennych feddwl dadansoddol a chryfder allweddol wrth weithio gyda setiau data cymhleth, yn gallu dadansoddi, gwerthuso a syntheseiddio data i lywio trywydd ymholi a sicrhau gwelliant ansawdd ar draws pob maes darpariaeth.
- Bydd gennych feddylfryd gwelliant parhaus gyda phrofiad o gyflwyno strategaethau gwella arloesol wedi'u cydbwysu yn erbyn effeithlonrwydd sefydliadol.
- Byddwch yn drefnus gyda sgiliau cynllunio rhagorol ynghyd â'r gallu i roi sylw i fanylion a gweithio dan bwysau.
- Byddwch yn gyfathrebwr rhagorol, ar lafar ac yn ysgrifenedig, yn gallu cyflwyno data a senarios cymhleth mewn ffordd sy'n ddealladwy i ystod eang o gynulleidfaoedd.
- Bydd gennych allu a phrofiad profedig o reoli newid aml-safle ar raddfa fawr mewn addysg.

Beth allwch chi ddisgwyl gennym ni

Byddwch yn ymuno â choleg sy'n uchelgeisiol, yn bwrpasol, yn ymroddedig ac yn gefnogol. Mae'r Coleg yn cynnig llawer o fuddion cyflogaeth gan gynnwys hawl gwyliau hael, cynllun pensiwn a llawer o fuddion a chyfleusterau ar y safle. Fel deiliad swydd uwch, mae'r rôl hon yn denu lwfans car ynghyd ag yswiriant meddygol preifat.

O fewn mynediad hawdd i goridor yr M4 a'r ardaloedd gwledig cyfagos, mae'r Coleg a'i bum Campws yn gwasanaethu ystod eang ac amrywiol o ddysgwyr, fel arfer yn recriwtio dros 18,000 o fyfyrwyr y flwyddyn; y mae 6,500 ohonynt yn llawn amser. Mae pob campws o fewn cyrraedd hawdd i rai o ardaloedd cefn gwlad harddaf De Cymru ac mae'r ardal yn cynnig llawer o atyniadau i'r rhai sy'n dymuno adleoli.

Dull Penodit

Dyddiad Cau:

12pm ar ddydd Mawrth 07 Mai 2024.

Dyddiad a Lleoliad Cyfweiliad:

16 Mai 2024 ar ein Campws Brynbuga.

I wneud cais:

Cwblhewch y ffurflen gais a monitro a ddarparwyd, ynghyd â:

1. CV cyfoes heb fod yn fwy na 2 ochr A4 (ffont o leiaf 11) yn nodi hanes eich gyrfa a'ch cymwysterau.
2. Datganiad personol sy'n dangos sut rydych chi'n cyd-fynd â manyleb y person. Ni ddylai hwn fod yn fwy na 2 ochr o A4 gyda lleiafswm maint ffont 11.
3. Llythyr eglurhaol yn esbonio pam yr ydych yn gwneud cais a gweledigaeth o'r hyn y byddwch yn ei gyfrannu i'r rôl.

Dychwelwch yr uchod i

vacancies@coleggwent.ac.uk



Ffurflen gais – Is-Bennaeth (Cwricwlwm ac Ansawdd)

Enw:

Cyfeiriad:

Ffôn:

E-bost:

A oes gennych unrhyw gollfarnau troseddol?

Oes

Nac oes

Rhowch fanylion os 'Oes':

Rydym yn gweithredu cynllun cyfweiliad gwarantedig ar gyfer ethnigrwydd ac anabledd.

Nodwch os ydych chi'n credu eich bod yn gymwys ar gyfer y cynllun hwn?

Ydw

Na ydw

Rhowch fanylion os 'ydw':

Os byddwch ar y rhestr fer, byddwch ar gael i gyfweiliad ar 16 Mai 2024?

Byddaf

Na fyddaf

Monitro Amrywiaeth a Chydraddoldeb

Mae Coleg Gwent yn cydnabod ac yn hyrwyddo manteision gweithlu amrywiol ac mae wedi ymrwmo i drin pob gweithiwr ag urddas a pharch. Yn unol â'n Cynllun Cydraddoldeb Strategol, byddwn yn rhoi cyfle cyfartal i bob ymgeisydd am swydd ac ni fyddwn yn gwahaniaethu'n uniongyrchol nac yn anuniongyrchol ar sail nodwedd warchoddedig. Mae Coleg Gwent yn defnyddio gwybodaeth monitro amrywiaeth i adolygu cydymffurfiaeth â'n polisi Cydraddoldeb, Amrywiaeth a Chynhwysiant (EDI) mewn perthynas â recriwtio ac i lywio ein hystadegau mewn perthynas ag amrywiaeth.

Bydd yr holl wybodaeth yn cael ei thrin yn gyfrinachol a'i storio'n ddiogel gan y Tîm AD. Ni fydd gwybodaeth yn cael ei defnyddio fel rhan o'r broses ddethol, ond fe'i cedwir yn unol â GDPR. Mae llenwi'r ffurflen hon yn wirfoddol ac ni fydd peidio â chwblhau'r cyfan, neu unrhyw adrannau o'r rhan hon o'r ffurflen yn effeithio ar eich cais. Fodd bynnag, rydym yn gwerthfawrogi cwblhau gyda gwybodaeth fel yr ydych yn gyfforddus i ddarparu. Er mwyn i ni allu prosesu'r wybodaeth hon, mae angen eich caniatâd arnom. Os dewiswch roi caniatâd trwy lofnodi isod; rydych yn cydnabod bod caniatâd yn cael ei roi yn rhydd.

Nid yw'r monitro hwn o unrhyw ddatganiad o Gymorth Angenrheidiol yn rhan o'ch cais.

1. Eich enw llawn:

2. Rhyw:

- Gwrywaidd Benywaidd Arall

3. Dyddiad Geni: DD/MM/BB

4. Cenedligrwydd:

- Prydeinig
 Saesneg
 Gwyddelig
 Albanaidd
 Cymraeg

Os arall, nodwch yma:

5. Cefndir Ethnig:

- Asiaidd
- Asiaidd - Bangladeshaidd
- Asiaidd - Tsieineaidd
- Asiaidd - Indiaidd
- Asiaidd - Pacistanaidd
- Unrhyw gefndir Asiaidd arall
- Du
- Du - Affricanaidd
- Du - Caribiaidd
- Unrhyw gefndir Du arall
- Gwyddelig
- Cymysg - Gwyn ac Asiaidd
- Cymysg - Gwyn a Du Affricanaidd
- Cymysg - Gwyn a Du Caribiaidd
- Unrhyw gefndir Gwyn cymysg arall
- Unrhyw gefndir cymysg arall
- Roma/ Sipsi/Teithiwr
- Gwyn

6. Cred Grefyddol:

- Agnostig
- Anffyddiwr
- Bwdhydd - Hinayana
- Bwdhydd- Mahayana
- Cristion
- Cristion - Uniongred
- Cristion - Protestannaidd
- Cristion - Catholig
- Conffiwsiad
- Hindwaidd
- Jain
- Iddewig
- ddewig - Hasidaidd
- Iddewig - Uniongred
- Iddewig - Diwygiedig
- Mwslimaidd
- Mwslimaidd - Shiite
- Mwslimaidd - Sunni
- Shinto
- Sikhaidd
- Taoaidd
- Dim Crefydd
- Arall

7. Cyfeiriadedd Rhywiol:

- Deurywiol
- Hoyw
- Heterorywiol
- Cyfunrhywiol
- Lesbiaidd
- Arall

8. Anabledd:

O dan Ddeddf Cydraddoldeb 2010, mae person anabl yn rhywun sydd â – neu sydd wedi cael yn y gorffennol – nam corfforol neu feddyliol sydd wedi cael effaith andwyol sylweddol a hirdymor ar allu'r unigolyn hwnnw i gyflawni gweithgareddau arferol o ddydd i ddydd. Fel cyflogwr cyfle cyfartal a hyderus o ran anabledd, rydym yn annog ceisiadau gan bobl sy'n ystyried bod ganddynt anabledd sy'n dod o fewn y diffiniad eang hwnnw.

Dewiswch o'r dosbarthiad hunan-ardystiedig isod; os oes gennych anabledd rhowch ddisgrifiad byr o'r anabledd.

- Anabledd
- Cyflwr Hirdymor
- Dim Anabledd
- Arall

Disgrifiad o Anabledd:

Teitl swydd:

Is-Bennaeth
(Cwricwlwm ac Ansawdd)

Yn atebol i:

Y Corff Llywodraethu, Pennaeth a
Phrif Weithredwr

Graddfa Gyflog:

Uwch Ddeiliad Swydd

Diben y Swydd

Arwain a chyfarwyddo'r Is-
adran Cwricwlwm ac Ansawdd,
gan ddarparu'r arweinyddiaeth
angenrheidiol i sicrhau cyflawni
amcanion strategol y Coleg.

Byddwch yn cefnogi'r pennaeth i
gynnal gweledigaeth y coleg trwy
ddatblygu a sefydlu ymddygiadau,
systemau a phrosesau sydd yn y
pen draw yn gwella ansawdd pob
agwedd ar brofiad y dysgwyr ac yn
cyflwyno canlyniadau rhagorol
i'n dysgwyr.

Darparu arweinyddiaeth a rheolaeth
llinell ar: Ansawdd a Gwella,
Cwricwlwm a Chyllido, Arholiadau/
MIS, Addysg Uwch a Chyfadrannau.



Dyletswyddau a chyfrifoldebau

Arweinyddiaeth

- Darparu arweinyddiaeth ysbrydoledig ac effeithiol ar draws y Coleg fel rhan o'r Tîm Arweinyddiaeth Corfforaethol i sicrhau bod nodau ac amcanion y cytunwyd arnynt yn cael eu cyflawni.
- Cyfrannu at hyrwyddo proffil y Coleg ar draws y rhanbarth fel darparwr dysgu blaengar llwyddiannus ac uchelgeisiol.
- Ysgogi diwylliant o barch, uchelgais a chynwysoldeb trwy 'Byddwch yn BAROD. Byddwch yn FONEDDIGAIDD. Byddwch yn DDIOGEL'.
- Adeiladu a chynnal perthynas waith gref ac effeithiol gyda Bwrdd y Llywodraethwyr i ddatblygu a chyflawni amcanion strategol y Coleg.
- Sicrhau diwylliant cryf o gyfathrebu trwy amrywiaeth o gyfryngau ar draws y Coleg i sicrhau ymgysylltiad uchel â gweithwyr a dysgwyr.
- Sicrhau bod y Coleg yn cael ei gynrychioli a'i hyrwyddo'n effeithiol mewn fforymau lleol, rhanbarthol a chenedlaethol.

Ansawdd a Gwelliant

- Ysgogi gwelliant parhaus ansawdd yr addysgu, yr asesu a'r dysgu i gyflawni cenhadaeth y Coleg o 'Newid Bywydau Trwy Ddysgu'.
- Datblygu diwylliant o ragoriaeth, arloesi, gwelliant parhaus a datblygiad proffesiynol.
- Dadansoddi data yn rhagweithiol, o amrywiaeth o ffynonellau, i nodi materion a mynd i'r afael â nhw a darparu atebion priodol mewn ffordd uniongyrchol ac amserol i sicrhau darpariaeth ragorol.
- Sicrhau safonau uchel o addysgu ac asesu rhagoriaeth trwy gynnwys dysgwyr ar draws y coleg gan sicrhau lefelau uchel o foddhad dysgwyr.
- Arwain datblygiad sicrwydd ansawdd a gwella ansawdd gan ddefnyddio data yn effeithiol i nodi trywyddau ymholi, monitro perfformiad a llywio cynnydd yn erbyn cynlluniau gwella.
- Arwain gweithrediad effeithiol ac amserol proses hunanasesu'r Coleg, gan gynhyrchu Adroddiad Hunanasesu blynyddol a Chynllun Datblygu Ansawdd sy'n gwerthuso effaith a gwelliant.

Cyfadranau a Dysgwyr

- Arwain y Penaethiaid Cynorthwyol i sicrhau bod eu cyfadranau'n cyflwyno darpariaeth gynhwysol o ansawdd uchel sy'n berthnasol, yn fodern ac yn addas i'r diben, gan alluogi dysgwyr i ymgysylltu, llwyddo a gwneud cynnydd.

Cwricwlwm a Chyllid

- Arwain y Pennaeth Cynorthwyol (Cwricwlwm ac Ansawdd) i ddyfeisio cynllun cwricwlwm manwl mewn modd amserol sy'n bodloni gofynion ariannu ac sy'n cyflawni'n effeithlon yn erbyn dyraniadau cyllid Llywodraeth Cymru, gan gydymffurfio â holl feini prawf ariannu Llywodraeth Cymru.
- Arwain adolygiad a datblygiad y cwricwlwm yng ngoleuni LMI a gweithredu newidiadau mewn ymateb i alw a blaenoriaethau cenedlaethol/rhanbarthol.
- Goruchwylio arholiadau a gweithgarwch MIS i sicrhau cydymffurfiaeth â rheoliadau rhanddeiliaid allanol a darpariaeth effeithiol ac effeithlon.

Addysg Uwch

- Drive the development of Higher Education to deliver growth whilst delivering an efficient high-quality provision, working through effective partnerships.

Dyletswyddau Eraill

- Sicrhau bod polisiau'r Coleg sy'n dod o fewn cwrpas yr Is-adran yn cael eu hadolygu a'u diweddarau yn unol ag arfer gorau a chyfarwyddbau cyfreithiol priodol, gan gynghori'r Gorfforaeth fel y bo'n briodol.
- Rheoli'r adnoddau dynol ac ariannol yn eich maes i sicrhau cydymffurfiaeth â'r holl ofynion deddfwriaethol ac yn unol â pholisiau a gweithdrefnau'r coleg, gan gefnogi'r Coleg yn weithredol gyda chynllunio ariannol priodol, datblygu adnoddau dynol a rheoli risg.
- Sicrhau cydymffurfiaeth â'r holl bolisiau a gweithdrefnau gan gynnwys y Gymraeg, Llywodraethu Gwybodaeth/GDPR, Iechyd a Diogelwch a Diogelu, gan sefydlu diwylliant o gyfrifoldeb unigol personol a gan eraill.
- Sicrhau bod agwedd gadarnhaol tuag at gydraddoldeb, amrywiaeth a chynhwysiant yn cael ei meithrin ar draws y Coleg a bod dyletswyddau statudol yn cael eu cynnal o dan ddeddfwriaeth Diogelu ac Atal.

Mae'r Disgrifiad Swydd hwn yn nodi dyletswyddau a chyfrifoldebau'r swydd ar yr adeg y'i lluniwyd. Gall dyletswyddau a chyfrifoldebau o'r fath amrywio o bryd i'w gilydd heb newid cymeriad cyffredinol y dyletswyddau na lefel y cyfrifoldeb dan sylw.



Rhan Un – Profiad

Profiad Addysg

Bydd gennych brofiad sylweddol yn y sector AB gan gynnwys profiad o gyflwyno addysgu ac asesu rhagorol.

Bydd gennych brofiad o arwain a rheoli darpariaeth o ansawdd uchel, trwy brofiad dysgwr rhagorol mewn amgylchedd addysgol. Bydd gennych ddealltwriaeth glir a manwl o'r cwricwlwm, dysgu ac ansawdd mewn addysg.

Mae'n ddymunol eich bod wedi gweithredu'n llwyddiannus mewn rôl uwch arweinydd ym myd addysg.

Rheoli Pobl

Bydd gennych brofiad o arwain a rheoli timau mawr ac amrywiol mewn cyd-destun AB.

Dadansoddi Data

Bydd gennych sgiliau profedig mewn dadansoddi a gwerthuso data. Bydd gennych feddwl dadansoddol a phrofiad o gymryd data crai a'i ddatblygu'n drywyddau ymholi a chymau gweithredu dilynol i wella ansawdd ac effaith gadarnhaol ar ddysgwyr.

Ymwybyddiaeth Ariannol

Bydd gennych allu profedig i reoli cyllideb sylweddol a darparu gwerth gorau am arian trwy gynllunio cyllid a chwricwlwm hynod effeithiol a defnyddio staff ac adnoddau eraill.

Gweithio mewn partneriaeth/proffil allanol

Bydd gennych hanes o ddatblygu a chynnal perthnasoedd cadarnhaol llwyddiannus y tu allan i'r sefydliad. Byddwch yn gallu dangos sut rydych wedi cynnwys cyflogwyr er budd dysgwyr, cyflogwyr, y coleg a'r economi.

Rhan Dau – Cymwysterau

Cymwysterau

Bydd gennych gymhwyster addysgu (hanfodol).

Bydd gennych radd neu gyfwerth, yn ddelfrydol mewn rheolaeth neu addysg.

Mae gradd Meistr neu gyfwerth neu gymhwyster proffesiynol perthnasol yn ddymunol.

Rhan Tri – Cymwyseddau, Sgiliau, Ymddygiadau

Sgiliau Arweinyddiaeth

Bydd gennych brofiad o arwain a rheoli'n llwyddiannus mewn lleoliad addysgol lle byddwch wedi annog cynhwysiant a chydaddoldeb.

Byddwch yn gallu ysgogi staff i weithio'n dda gyda'i gilydd i gyflawni rhagoriaeth perfformiad. Byddwch yn gallu dangos llwyddiant wrth gyflwyno atebion arloesol a chreadigol ar draws sawl safle i wella perfformiad a chyflawniad tîm ac adran.

Sgiliau Cyfathrebu

Byddwch yn gyfathrebwr rhagorol a deniadol ar lafar ac yn ysgrifenedig a fydd yn gallu meithrin perthnasoedd cynhyrchiol ac adeiladol.

Bydd gennych empathi naturiol gyda phobl a'r gallu i arwain a datblygu staff o bob maes.

Effeithiolrwydd Personol

Byddwch yn gallu datrys gwrthdaro yn effeithiol mewn sefyllfaoedd anodd gyda dysgwyr, staff, rhieni a phartion allanol.

Byddwch yn blaenoriaethu ac yn rheoli eich amser, tasgau a gweithgareddau, yn effeithlon ac yn effeithiol. Bydd gennych brofiad o addasu i atebion technolegol newydd a ffyrdd o weithio.

Polisi a Strategaeth.

Byddwch yn meddwl yn strategol ac yn gallu cyflwyno polisi sy'n ymwneud â rheoli addysg yn y sector AB gan sicrhau cyfle cyfartal.

Byddwch yn gallu dangos tystiolaeth y gallwch sicrhau canlyniadau llwyddiannus yn gyson i derfynau amser heriol.

Rhan Pedwar – Arall

Mae gallu i gyfathrebu drwy gyfrwng y Gymraeg yn ddymunol.

Byddwch yn gallu teithio rhwng safleoedd.

Byddwch yn gallu gweithio'n hyblyg, gan gynnwys penwythnosau a gyda'r nos.