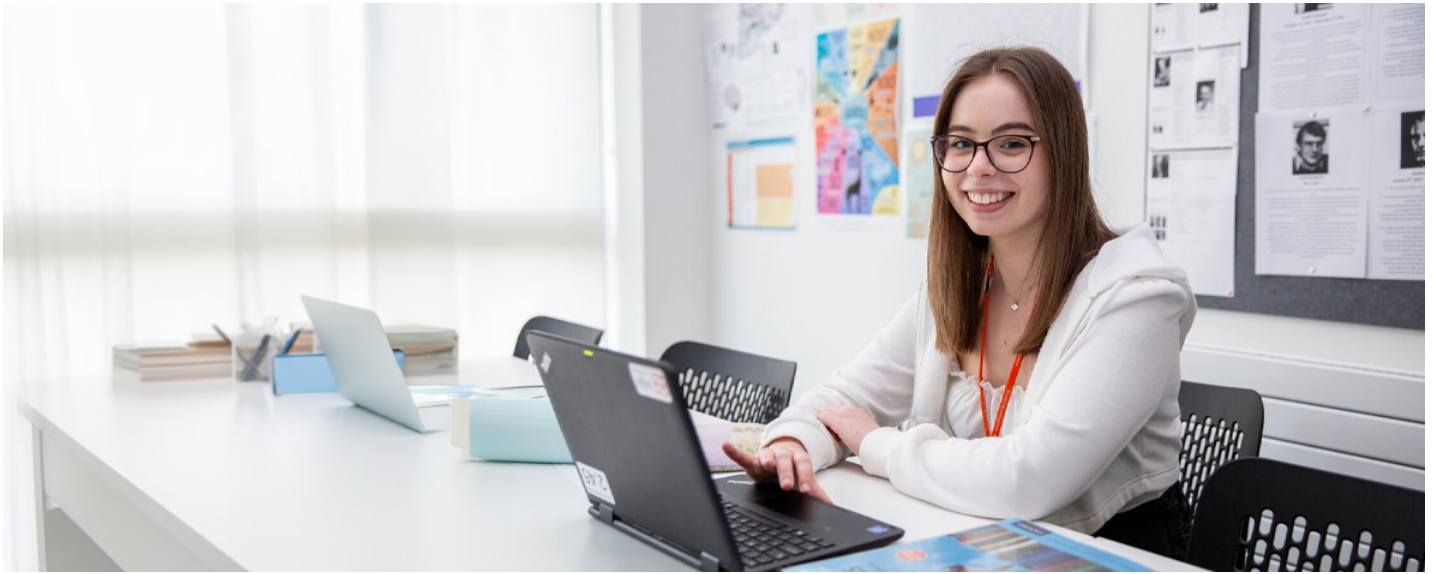


## CBAC Mathemateg UG Lefel 3



### Yn gryno

Mae hwn yn gwrs trylwyr a thechnegol mewn Mathemateg

### Dyma'r cwrs i chi os...

... Ydych yn mwynhau gwaith sydd â natur dechnegol

... Ydych eisiau dilyn gyrfa mewn mathemateg

... Ydych yn gweithio'n galed ac yn gallu cymell eich hun

### Beth fyddaf yn ei wneud?

Os ydych yn ymgymryd â Mathemateg Lefel UG ac U, byddwch yn dilyn maes llafur CBAC. I'r rheiny sydd eisiau ennill cymhwyster UG, byddwch yn astudio tri modiwl mewn blwyddyn. Mae angen cwblhau tri modiwl arall ym mlwyddyn 2 i gyflawni Lefel A. Caiff yr holl fodiwlau eu hasesu drwy arholiadau.



## TAFLEN GWYBODAETH AM Y CWRS

Mae mathemateg yn gasgliad o bynciau sydd ag agwedd gyffredin at ddatrys problemau a modelu. Bydd y rhan fwyaf ohonoch eisoes wedi bodloni'r syniadau sylfaenol sydd ynghlwm â rhifydddeg, algebra, geometreg, trigonometreg a thebygolrwydd. Mae'r rhain i gyd yn bynciau unigol ond cânt eu cyfuno'n gyson i fodelu sefyllfaoedd bob dydd ac i ddatrys problemau.

Yn wahanol i'r rhan fwyaf o gyrsiau Lefel U eraill, mae gan Fathemateg wahanol opsiynau:

Pur gyda mecaneg - caiff y cwrs hwn ei gyfuno fwyaf aml gydag un neu fwy o'r Lefelau U mewn gwyddor ffisegol.

Pur gydag ystadegau - gellir cyfuno'r opsiwn hwn gydag ystod eang o gyrsiau ar draws y campws, ond mae'n cyd-fynd â phynciau megis bioleg, seicoleg a daearyddiaeth yn arbennig o dda.

Pur - y cwrs hwn yw'r mwyaf damcaniaethol, heb ystadegau na mecaneg.

Mathemateg Ddwbl (cwrs dwy flynedd)

Os oes gennych ddiddordeb brwd mewn Mathemateg, dylech ystyried Mathemateg Ddwbl. Mae'r cwrs hwn yn eich caniatáu i astudio mathemateg bur, mecaneg ac ystadegau i safon uwch.

Pan fyddwch yn ei gwblhau, byddwch yn cyflawni:

Mathemateg Lefel UG  
Mathemateg Lefel U  
Gweithgareddau sgiliau

[Saesneg a Mathemateg](#)

### Beth a ddisgwylir ohonof i?

I ymrestru, mae angen ichi fod ag o leiaf 5 TGAU Gradd C neu uwch, yn cynnwys Cymraeg Iaith Gyntaf/Saesneg a Gradd B mewn Mathemateg Haen Uwch. Ar gyfer Mathemateg Bellach, mae angen Gradd A

Mae ymrwymiad llawn i bresenoldeb yn angenrheidiol, yn ogystal â pharch tuag at eraill, brwdfrydedd tuag at y cwrs a'r gallu i gymell eich hun. Byddwch yn cael eich asesu yn barhaol ac mae disgwyl eich bod yn parhau gyda'ch astudiaethau a'ch gwaith cwrs yn ystod eich amser eich hun.

Apply online at [www.colegwent.ac.uk](http://www.colegwent.ac.uk)

[studentrecruitment@colegwent.ac.uk](mailto:studentrecruitment@colegwent.ac.uk) | 01495 333777 (Croesawn alwadau yn Gymraeg)





## TAFLEN GWYBODAETH AM Y CWRS

### Beth sy'n digwydd nesaf?

Mae'r cyrsiau hyn yn darparu paratoad delfrydol ar gyfer mathemateg, ffiseg, peirianeg, gwyddoniaeth ac amrywiaeth eang o raglenni addysg uwch eraill.

Apply online at [www.coleggwent.ac.uk](http://www.coleggwent.ac.uk)

[studentrecruitment@coleggwent.ac.uk](mailto:studentrecruitment@coleggwent.ac.uk) | 01495 333777 (Croesawn alwadau yn Gymraeg)

