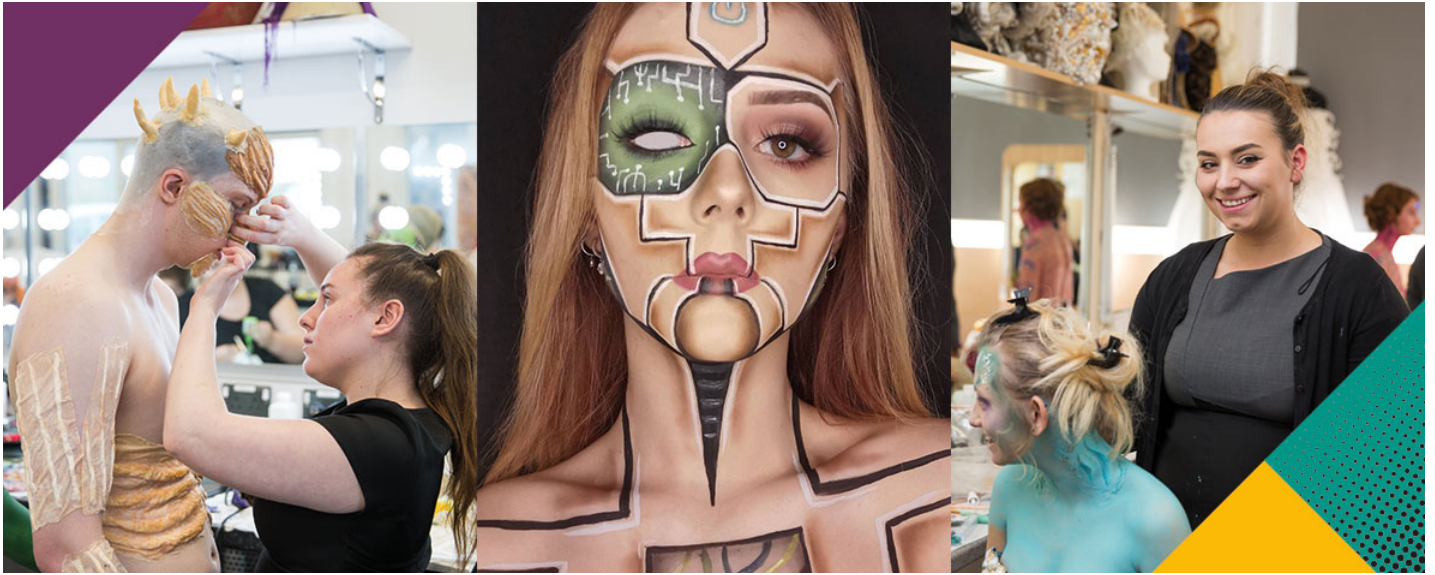


## VTCT Diploma in Theatrical Special Effects, Hair and Media Make-Up (Adults) Level 3



### Yn gryno

Mae hwn yn gwrs dynamig a manwl ar y gwaith sy'n cael ei wneud a'r sgiliau sydd eu hangen ar artist colur effeithiau arbennig.

### Dyma'r cwrs i chi os...

- ... Rydych wrth eich bodd â phopeth sy'n ymwneud â gwallt a harddwch
- ... Mae gennych ddiddordeb arbennig mewn theatr a theledu
- ... Rydych yn greadigol ac yn gweithio'n galed

### Beth fyddaf yn ei wneud?

Mae artistiaid colur effeithiau arbennig yn gweithio gyda modelau byw neu berfformwyr i'w trawsnewid yn gymeriadau neu greaduriaid (fel arfer ar gyfer act neu sioe a ddisgrifir mewn

## TAFLEN GWYBODAETH AM Y CWRS

sgriptiau ffilm a theledu). Mae eu gwaith yn cynnwys rhoi colur a/neu brostheteg i gyflawni'r effaith theatrig ddelfrydol.

Mae'r cwrs Effeithiau Arbennig Theatrig, Gwallt a Cholur y Cyfryngau yn ddelfrydol i chi os oes gennych ddi-ddordeb mewn colur theatr neu ffilm, rydych yn bwriadu dilyn gyrfa yn y diwydiant ac wedi cyflawni Colur Theatrig Lefel 2, neu yn meddu ar brofiad cyfwerth yn y diwydiant.

Byddwch yn datblygu'r sgiliau hanfodol i gychwyn gyrfa lwyddiannus mewn colur theatrig a'r cyfryngau, ac yn dysgu am weithio yn y diwydiant. Yn ystod eich amser yn y coleg byddwch yn cael cyfleoedd i wneud profiad gwaith a chymryd rhan mewn cystadlaethau rhanbarthol a chenedlaethol.

Mae'r cwrs hwn yn ymdrin â'r canlynol:

- Colur ar gyfer y llwyfan a ffilm
- Colur ffantasi
- Colur i gymeriad
- Prostheteg
- Gwallt ffantasi a phriodasol
- Lleoliad gwaith (tynnu lluniau, ffilmiau byrion a theatr)
- Colur chwistrell baent a chelf corff
- Ffasiwn uchel
- Paentio wyneb a chorff
- Heneiddio ar gyfer y llwyfan a ffilm
- Capiau moel
- Barfau gwallt a mwstachis crêp
- Colur cyfnod
- Effeithiau damwain
- Cuddliw a gwrthdroad rhyw
- Priodasol Asiaidd

Byddwch yn cael eich asesu drwy asesiadau ymarferol neu ar-lein, aseiniadau a phortffolio o waith. Wedi i chi ei gwblhau, byddwch yn cyflawni:

Colur Theatrig Lefel 3

### **Beth a ddisgwylir ohonof i?**

Bydd arnoch angen o leiaf 5 TGAU o leiaf gradd C gan gynnwys Saesneg/Cymraeg Iaith Gyntaf,



## TAFLEN GWYBODAETH AM Y CWRS

a bod wedi cyflawni Diploma Lefel 2 mewn Gwallt a Cholur y Cyfryngau/Colur Theatr.

Gallwch ddechrau ar y rhaglen yn syth os oes gennych brofiad blaenorol yn y diwydiant colur.

### Beth sy'n digwydd nesaf?

Cyflogaeth yn y diwydiant colur drwy waith teledu, theatr neu lawrydd, neu gallwch fynd ymlaen i addysg uwch megis ein

[Diploma/Tystysgrif Genedlaethol Uwch mewn Colur Arbenigol](#) ar Gampws Crosskeys.

### Gwybodaeth Ychwanegol

Gwisg:

Iwniform

Gwallt wedi'i glymu'n ôl yn daclus oddi wrth yr wyneb

Dim tlysau

Ni chaniateir gwisgo gemwaith, ar wahân i fodrwy briodas, yn y salon

Bydd disgwyl i chi brynu gwisg, pecyn colur a thalu am deithiau fel amod o'ch lle ar y cwrs ar gost o oddeutu £180\*

I gydfynd â disgwyliadau diwydiant, bydd gofyn i chi wisgo gwisg salon Coleg Gwent. Bydd y coleg yn talu am gost un wisg lawn bob blwyddyn. Gellir prynu setiau ychwanegol am tua £45 (i'w gadarnhau); bydd staff coleg yn gallu eich cyfeirio at y darparwr priodol os/pan fydd angen.

\*Mae'r holl gostau'n cael eu hadolygu a gallant newid.

Apply online at [www.coleggwent.ac.uk](http://www.coleggwent.ac.uk)

[studentrecruitment@colegwent.ac.uk](mailto:studentrecruitment@colegwent.ac.uk) | 01495 333777 (Croesawn alwadau yn Gymraeg)

